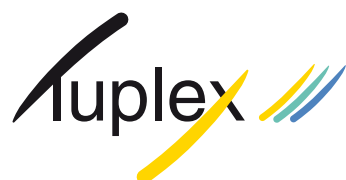


Płyty faliste i trapezowe z PCW





PŁYTY FALISTE I TRAPEZOWE Z PCW

Płyty z PCW ONDEX wykonane są unikatową, opatentowaną metodą dwuosioowego orientowania. Zapewnia ona taką orientację cząsteczek PCW, która prowadzi do zwiększenia odporności i giętkości płyt. Z tego powodu są one o wiele bardziej wytrzymałe od tradycyjnych płyt PCW. Płyty Ondex posiadają gwarancję na gradobicie, uderzenia oraz działanie warunków atmosferycznych.

PCW profilowane Dwuosioowe orientowanie polimerów - zwiększona wytrzymałość mechaniczna

Zalety i przewagi:

- ▣ Zwiększona wytrzymałość mechaniczna dzięki jednemu w swoim rodzaju dwuosioowemu orientowaniu polimerów
- ▣ Koekstrudowana powłoka ochronna zmniejszająca ryzyko degradacji materiału w czasie eksploatacji
- ▣ Możliwość produkcji dowolnego profilu i koloru
- ▣ Wysoka udarność – odporność na grad i uderzenia
- ▣ Klasa palności B1 wg DIN 4102
- ▣ Niezwykła trwałość
- ▣ Bardzo wysoka odporność chemiczna
- ▣ Wysoka wytrzymałość na zginanie
- ▣ Dwustronna odporność na promieniowanie UV (seria HR Super i niektóre płyty Sollux)
- ▣ Bardzo dobra transparentność

Zastosowanie produktu:

- ▣ Płyty świetlikowe na dachy i fasady
- ▣ Siding
- ▣ Szklarnie - BIO 3
- ▣ Ścianki działowe
- ▣ Pokrycia taśmociągów
- ▣ Zadaszenia: wiat, altan, pergoli, tarasów, przystanków, składowisk, balkonów

Płyty faliste i trapezowe z PCW ONDEX HR 1,2 MM

- ▣ Grubość 1,2 mm
- ▣ Długość od 1000 mm do 12000 mm
- ▣ Płyty transparentne bezbarwne, opalowy (mleczny), biały nieprzezroczysty, szary nieprzezroczysty, dymiony brąz
- ▣ 10 lat gwarancji (udarność - grad 40 mm)

Płyty faliste i trapezowe z PCW ONDEX SOLLUX 1,0 MM

- ▣ Grubość 1 mm
- ▣ Długość od 1000 mm do 12000 mm
- ▣ Płyty transparentne bezbarwne, opalowy (mleczny), biały nieprzezroczysty, szary nieprzezroczysty, dymiony brąz
- ▣ 7 lat gwarancji (udarność - grad 20 mm, transparentność, działanie warunków atmosferycznych)

Płyty faliste i trapezowe z PCW ONDEX ECOLUX 0,8 MM

- ▣ Grubość 0,8 mm
- ▣ Długość 2500 mm (niektóre profile także w długościach 2000 mm i 3000 mm)
- ▣ Płyty bezbarwne, dymione na brąz, opalowe, kolorowe, transparentne i pełne (żółte, zielone, niebieskie, czerwone)
- ▣ 5 lat gwarancji (udarność - grad 10 mm, transparentność, działanie warunków atmosferycznych)

Płyty faliste i trapezowe z PCW ONDEX BIO 3 tylko profile 77/18, 77/20

- ▣ Grubość 1 mm
- ▣ Długość od 1000 mm do 12000 mm
- ▣ 15 lat gwarancji (udarność, transparentność, działanie warunków atmosferycznych)



PŁYTY FALISTE I TRAPEZOWE Z PCW

Płyty Ondex posiadają:

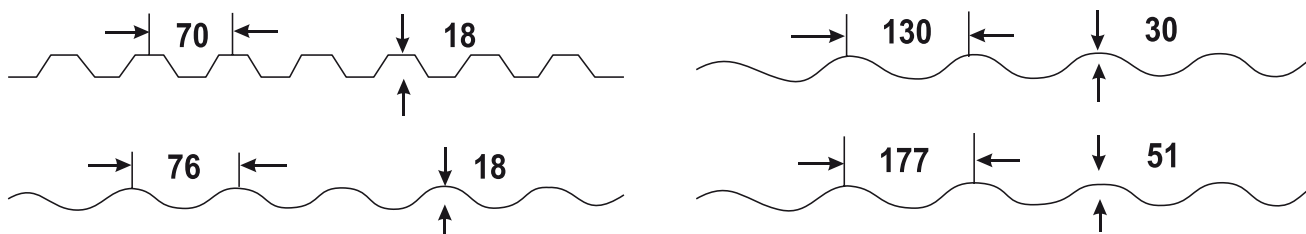
- Aprobatę Techniczną AT - 15 - 3043 / 2013
- Atest higieniczny HK / B / 0396 / 01 / 2014
- Klasyfikację ogniową No. RA15-0088 i RA15 - 0121

UWAGA

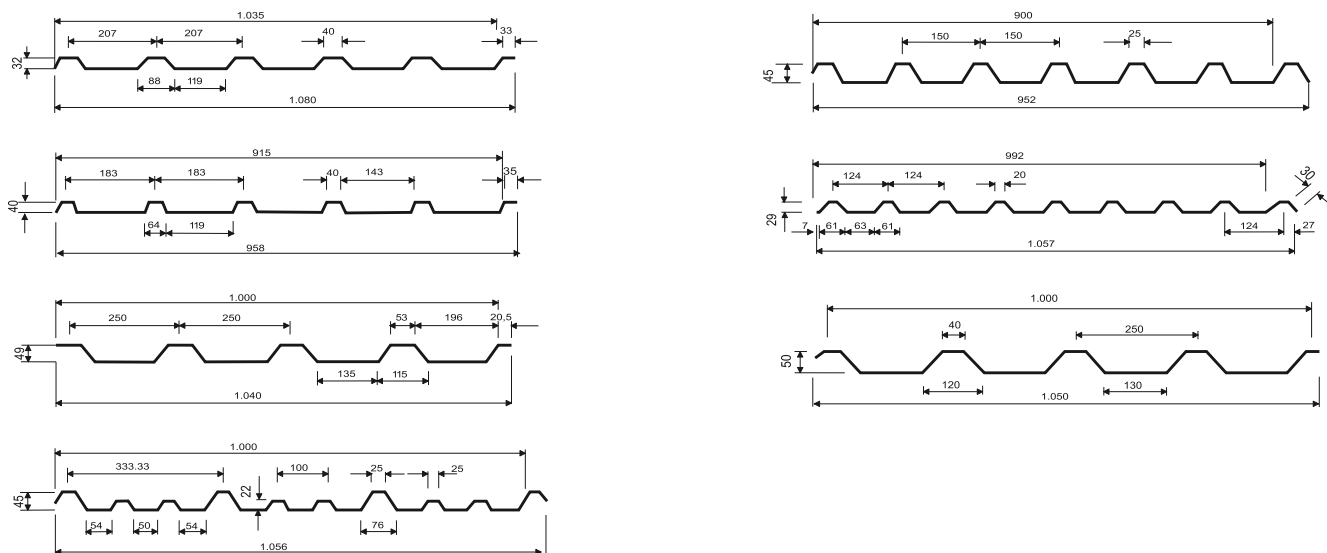
Gwarancja obejmuje jedynie płyty użytkowane zgodnie z instrukcją składowania, obróbki i montażu.

W asortymencie znajdują się ponadto: okapniki, elementy kalenicowe oraz gotowe pakiety do mocowania. W skład pakietu wchodzi: uszczelka z kapturkiem oraz wkręt do drewna. Dostępne są również pakiety bez wkrętu.

Dostępne profile Ondex (wszystkie serie).



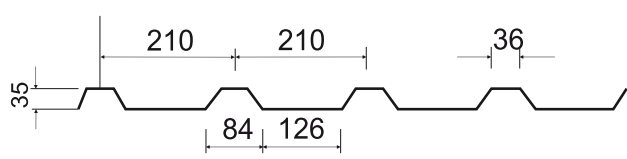
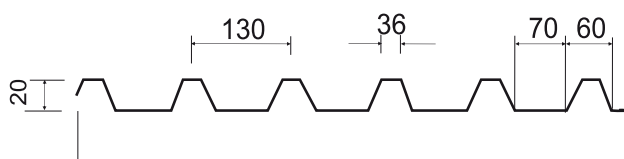
Profile dostępne tylko w serii HR Super (najbardziej popularne)





PŁYTY FALISTE I TRAPEZOWE Z PCW

Profile dostępne tylko w serii Sollux.



W serii Sollux dostępny jest także specjalny profil fasadowy 45/150.

Mocowanie, rozstaw płatwi i podłużnie, zużycie materiału:

Profil	Rozstaw płatwi dachowych max. (m)	Rozstaw podłużnic ścian max. (m)	Zakładka boczna	Ilość m ² ONDEXU na m ² pow. dachu/ściany	Ilość mocowań na m ² pow. dachu	Ilość mocowań na m ² pow. ściany	Numery kolejne mocowanych grzbietów (dolin)
177/51 (5,5 w)	1,20	1,40	0,5 fali	1,09	3,5	-	1.-3.-5.
177/51 (6,5 w)	1,20	1,40	0,5 fali	1,07	3,6	-	1.-3.-4.-6.
177/51 (5,5 w)	1,20	1,40	1,5 fali	1,33	3,3	3,1	1.-3.-5.
177/51 (6,5 w)	1,20	1,40	1,5 fali	1,30	3,5	3,3	1.-3.-4.-6.
130/30 (8 w)	1,00	1,20	1 fala	1,16	5,8	4,4	1.-3.-5.
76/18	0,80	1,00	1 fala	1,10	6,3	5,1	1.-4.-7.-10.-13.
76/18	0,80	1,00	2 fale	1,16	6,7	5,4	1.-4.-7.-10.-13.
70/18	0,80	1,00	1 trapez	1,05	7,6	6,2	1.-4.-7.-10.-13.-15.
70/18 + 70/5	0,80	1,00	2 trapezy	1,13	6,8	5,5	1.-4.-7.-10.-13.
127/30	-	1,20	1 trapez	1,08	-	5,0	1.-3.-5.-7.
150/45	-	1,50	1 trapez	1,12	-	4,3	1.-3.-5.-7.

Dane w tabeli dotyczą zużycia materiału są wartościami orientacyjnymi i mogą różnić się od rzeczywistych, w zależności od rodzaju wykonania. W przypadku zwiększonych obciążeń kierować się instrukcją montażową dla płyt wyrobów ONDEX.

TUPLEX - BYĆ LIDEREM W DYSTRYBUCJI TWORZYW SZTUCZNYCH W EUROPIE ŚRODKOWO - WSCHODNIEJ

Białystok (tel.: 85 662 33 53), Bydgoszcz (tel.: 52 581 23 43), Częstochowa (tel.: 34 368 34 19), Gdańsk (tel.: 58 340 01 30), Gliwice (tel.: 32 231 16 73), Kalisz (tel.: 62 501 64 44), Katowice (tel.: 32 204 89 50), Kielce (tel.: 41 361 20 22), Kraków (tel.: 12 262 06 06), Lublin (tel.: 81 759 70 33), Łódź (tel.: 42 676 26 28), Olsztyn (tel.: 89 532 22 00), Poznań (tel.: 61 872 10 82), Rzeszów (tel.: 17 863 53 54), Szczecin (tel.: 91 460 04 22), Warszawa (tel.: 22 511 31 11), Wrocław (tel.: 54 412 14 02), Wrocław (tel.: 71 342 42 10)

Rosja / Czechy / Słowacja / Węgry / Rumunia / Bułgaria / Serbia/Chorwacja

CENTRALA WARSZAWA

ul. Księcia Ziemowita 19, 03-778 Warszawa
tel.: 22 51 13 100, fax: 22 51 13 101, warszawa@tuplex.pl, www.tuplex.pl

